

19 februari 2019

# Stiptheid van de NMBS reizigerstreinen

**Maandrapport  
januari 2019**

**Ponctualité des trains de  
voyageurs SNCB**

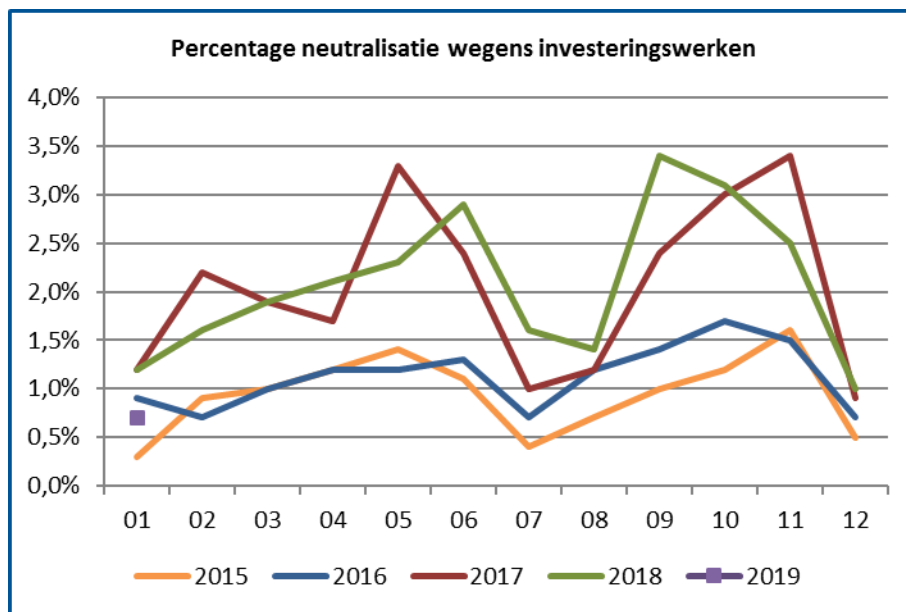
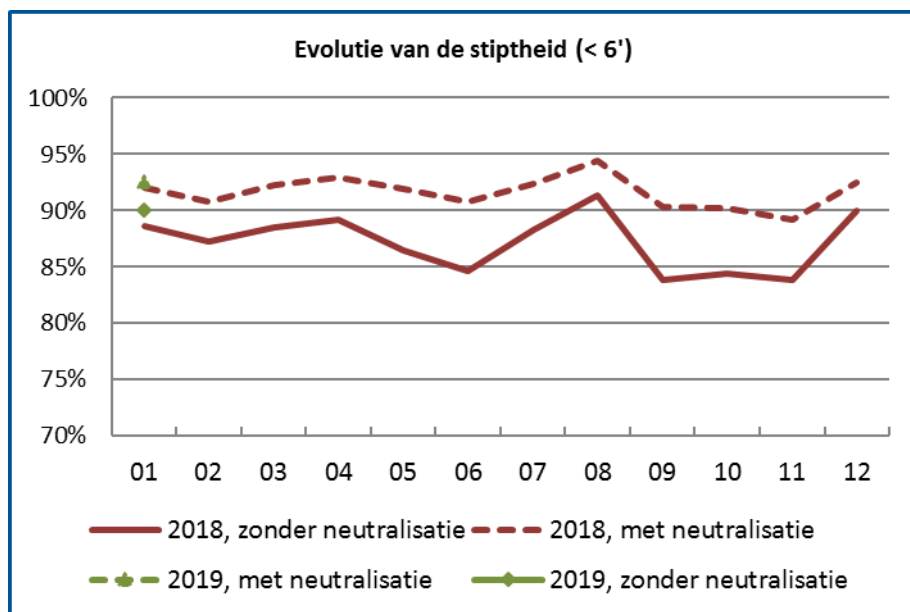
**Rapport mensuel  
janvier 2019**



# 1. Evolutie van de stiptheid

	Jan 2018	YTD 2018	Jan 2019	YTD 2019
Stiptheid zonder neutralisatie (< 6')	88,6%	88,6%	90,0%	90,0%
Neutralisatie (derden en werken)	3,4%	3,4%	2,6%	2,6%
Stiptheid met neutralisatie (< 6') (derden en werken)	92,0%	92,0%	92,6%	92,6%
Met inbegrip van afgeschafte treinen zonder neutralisatie (< 6')	87,3%	87,3%	88,0%	88,0%
Met inbegrip van afgeschafte treinen met neutralisatie (< 6')	91,3%	91,3%	91,2%	91,2%
Gepondereerde stiptheid zonder neutralisatie	86,2%	86,2%	88,0%	88,0%
Stiptheid op netniveau gemeten op 108 meetpunten zonder neutralisatie (< 6')	90,1%	90,1%	91,2%	91,2%
Gepondereerde stiptheid met neutralisatie gemeten op 108 meetpunten	90,7%	90,7%	92,5%	92,5%
Treinen op tijd (< 1')	50,9%	50,9%	53,3%	53,3%

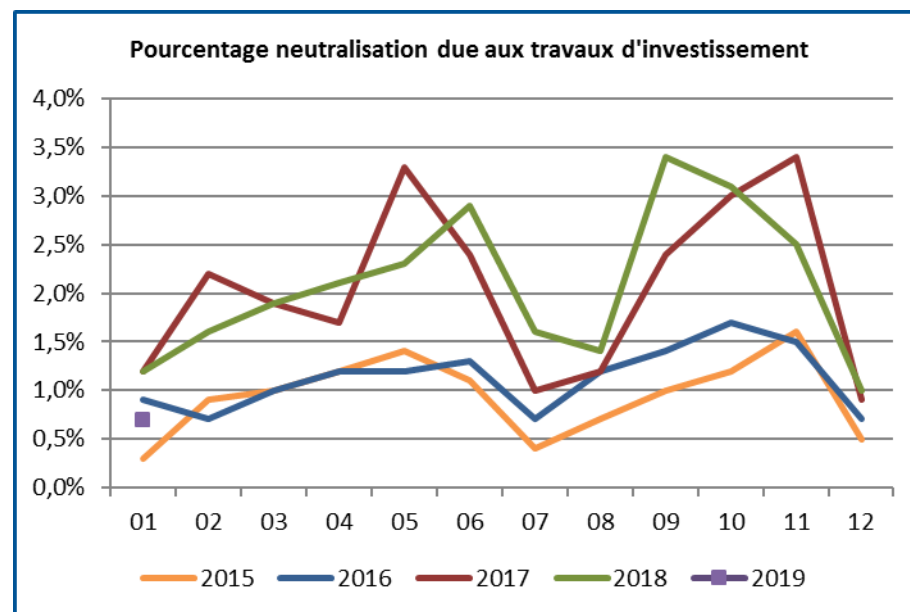
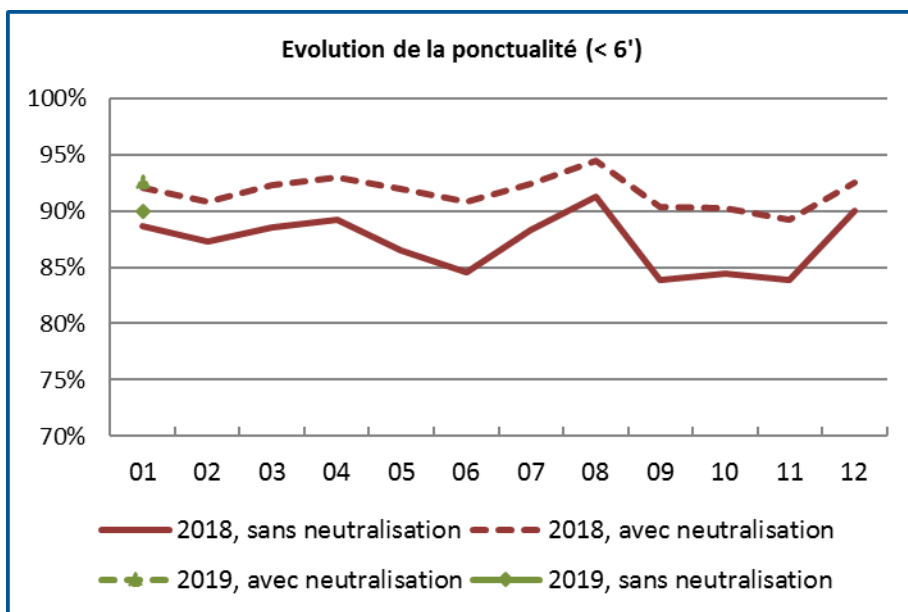
Neutralisatie				
	Jan 2018	YTD 2018	Jan 2019	YTD 2019
Derden	2,3%	2,3%	1,8%	1,8%
Investeringswerken	1,2%	1,2%	0,8%	0,8%



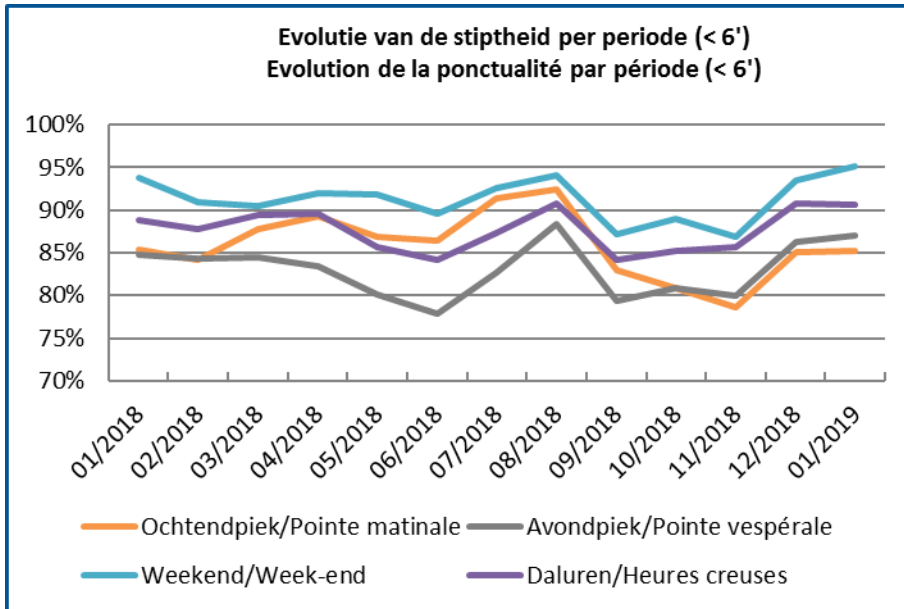
# 1. Evolution de la ponctualité

	Jan 2018	YTD 2018	Jan 2019	YTD 2019
Ponctualité sans neutralisation (< 6')	88,6%	88,6%	90,0%	90,0%
Neutralisation (tiers et travaux)	3,4%	3,4%	2,6%	2,6%
Ponctualité après neutralisation (< 6') (tiers et travaux)	92,0%	92,0%	92,6%	92,6%
Tenant compte des trains supprimés sans neutralisation (< 6')	87,3%	87,3%	88,0%	88,0%
Tenant compte des trains supprimés avec neutralisation (< 6')	91,3%	91,3%	91,2%	91,2%
Ponctualité pondérée sans neutralisation	86,2%	86,2%	88,0%	88,0%
Ponctualité sur 108 points de mesurage sans neutralisation (< 6')	90,1%	90,1%	91,2%	91,2%
Ponctualité pondérée et neutralisée sur 108 points de mesurage	90,7%	90,7%	92,5%	92,5%
Trains à l'heure (< 1')	50,9%	50,9%	53,3%	53,3%

Neutralisation				
	Jan 2018	YTD 2018	Jan 2019	YTD 2019
Tiers	2,3%	2,3%	1,8%	1,8%
Travaux d'investissements	1,2%	1,2%	0,8%	0,8%

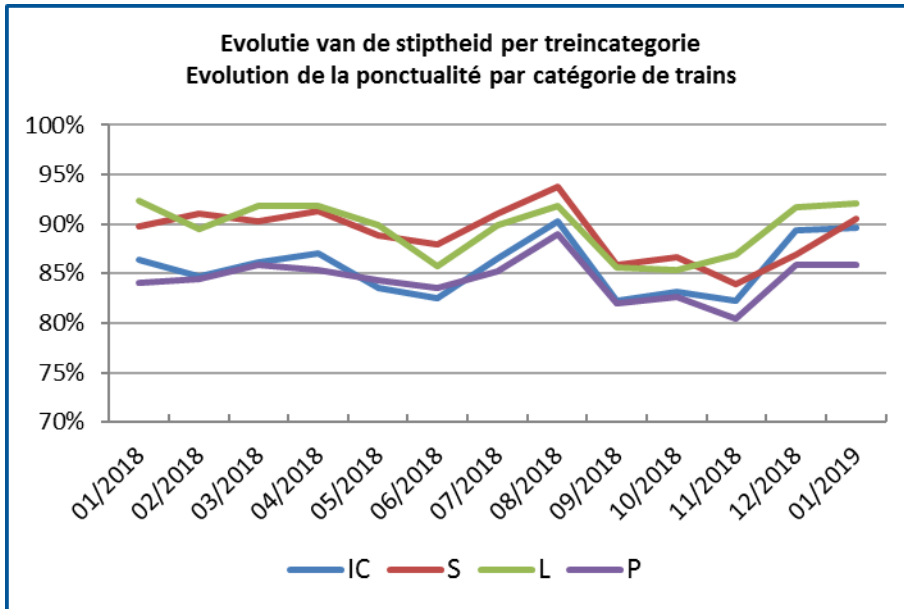


# 1. Evolutie van de stiptheid / Evolution de la ponctualité



	Januari/ Janvier 2018	YTD 2018	Januari/ Janvier 2019	YTD 2019
Totaal Total	88,6%	88,6%	90,0%	90,0%
Ochtendpiek Pointe matinale	85,3%	85,3%	85,2%	85,2%
Avondpiek Pointe vespérale	84,8%	84,8%	87,0%	87,0%
Weekend Week-end	93,8%	93,8%	95,1%	95,1%
Daluren Heures creuses	88,8%	88,8%	90,6%	90,6%

# 1. Evolutie van de stiptheid / Evolution de la ponctualité



	Januari/ Janvier 2018	YTD 2018	Januari/ Janvier 2019	YTD 2019
IC	86,4%	86,4%	89,6%	89,6%
S	89,7%	89,7%	90,5%	90,5%
L	92,3%	92,3%	92,1%	92,1%
P	84,1%	84,1%	85,9%	85,9%
Totaal Total	88,6%	88,6%	90,0%	90,0%

↓

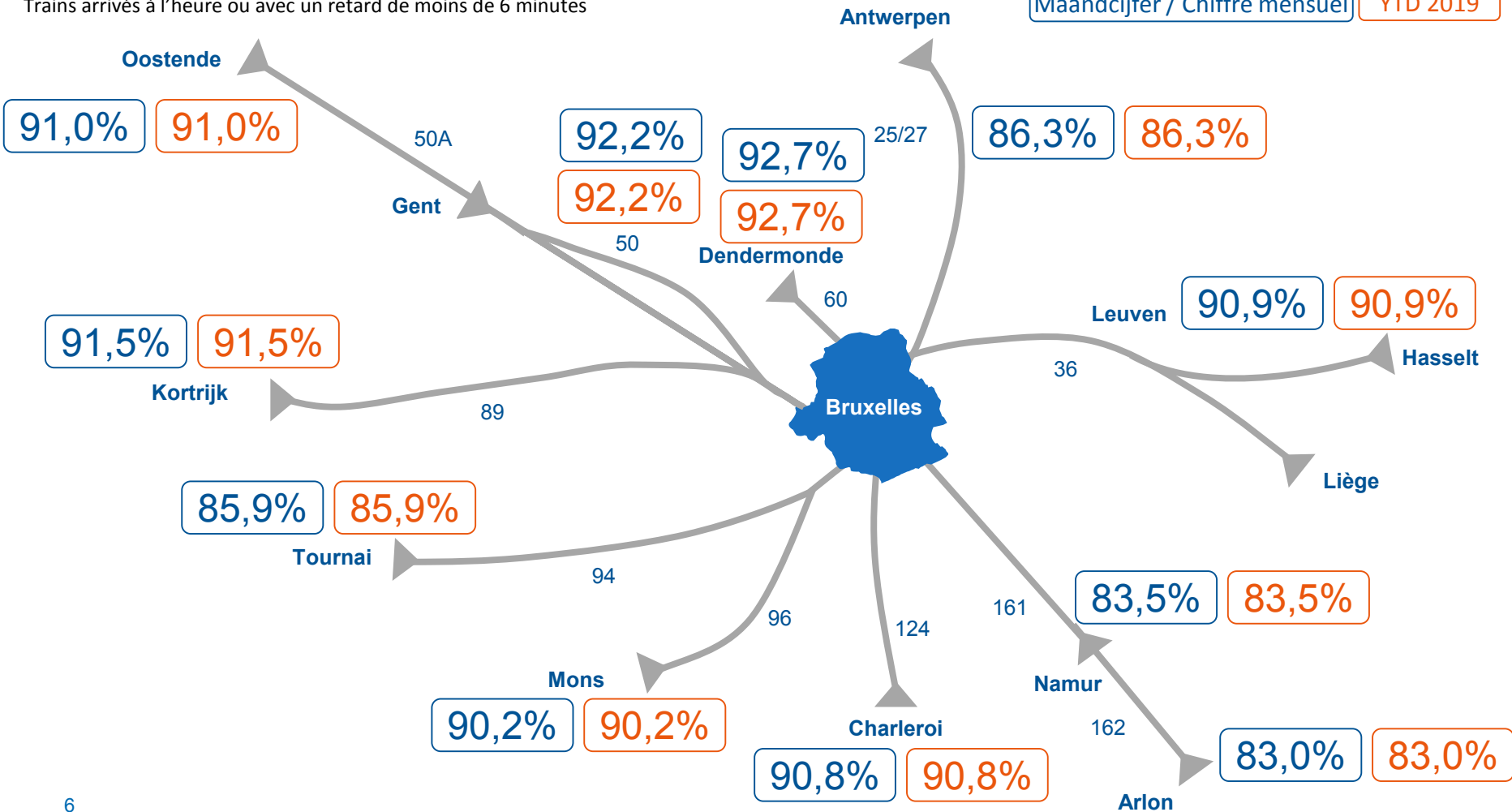
	ochtendpiek pointe matinale (6 – 9 h)	avondpiek pointe vespérale (16 – 19 h)	weekend week-end	daluren heures creuses
IC	83,0%	86,3%	94,7%	89,6%
S	85,2%	86,5%	94,7%	91,3%
L	87,4%	90,6%	96,8%	92,3%
P	85,9%	85,9%	83,3%	85,8%
Totaal Total	85,2%	87,0%	95,1%	90,6%

# 4a. Overzicht van de stiptheid (< 6') op de belangrijkste assen naar Brussel / Ponctualité sur les axes les plus importants vers Bruxelles

Gemiddelde stiptheid gemeten in Brussel /  
Ponctualité moyenne mesurée à Bruxelles = 89,4%

Stipte treinen of met een vertraging van minder dan 6 minuten  
Trains arrivés à l'heure ou avec un retard de moins de 6 minutes

Maandcijfer / Chiffre mensuel **YTD 2019**



## 6. Stiptheid IC-relaties / Ponctualité des relations IC

Stiptheid (< 6') op eindpunt – Gemiddelde / Ponctualité (< 6') à leur point de destination - Moyenne

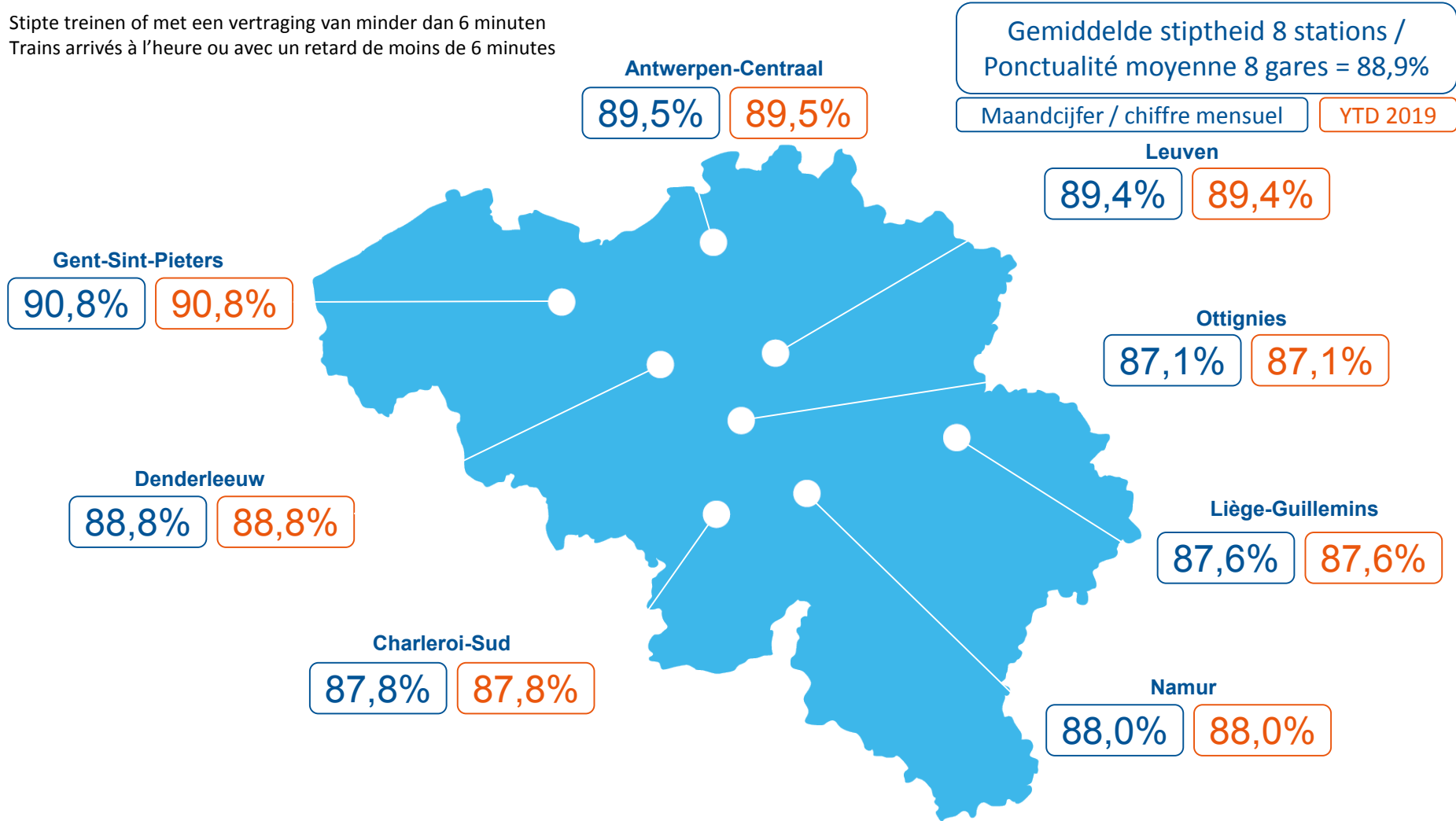
	Januari/ Janvier 2019	YTD 2019
IC 01 Eupen – Oostende	87,1%	87,1%
IC 02 Antwerpen-C. – Oostende	89,4%	89,4%
IC 03 Blankenberge – Genk	90,0%	90,0%
IC 04-1 Antwerpen-C. – Poperinge	93,6%	93,6%
IC 04-2 Kortrijk – Lille-Flandres	95,2%	95,2%
IC 05 Charleroi-Sud – Essen	86,4%	86,4%
IC 06-1 Brussels Airport-Z. – Tournai	93,0%	93,0%
IC 06-2 Brussels Airport-Z. – Mons	90,2%	90,2%
IC 07 Antwerpen-C. – Charleroi-Sud	84,7%	84,7%
IC 08 Antwerpen-C. – Hasselt/Leuven	87,3%	87,3%
IC 09 Antwerpen-C. – Leuven/Liège-G.	93,5%	93,5%
IC 10-1 Antwerpen-C. – Hamont	93,7%	93,7%
IC 10-2 Hasselt – Mol	93,7%	93,7%
IC 11 Binche – Turnhout	87,8%	87,8%
IC 12 Kortrijk – Welkenraedt/Gent-St.-P.	89,6%	89,6%
IC 14 Liège-G. – Quiévrain	83,0%	83,0%
IC 16-1 Brussel-Zuid – Arlon/Luxemburg	81,6%	81,6%
IC 16-2 Arlon – Luxemburg	87,8%	87,8%
IC 17 Brussels Airport-Z. – Dinant	92,0%	92,0%

	Januari/ Janvier 2019	YTD 2019
IC 18 Brussel-Zuid – Liège-Palais	86,0%	86,0%
IC 19-1 Namur – Tournai	86,8%	86,8%
IC 19-2 Lille-Flandres – Tournai	90,2%	90,2%
IC 20 Gent-St.-P. – Tongeren/Lokeren	86,2%	86,2%
IC 21 Gent-St.-P. – Leuven	96,3%	96,3%
IC 22 Antwerpen-C. – Brussel-Zuid/Binche	88,8%	88,8%
IC 23-1 Brussels Airport-Z. – Oostende	92,3%	92,3%
IC 23-2 Brussels Airport-Z. – Knokke/Oost.	94,2%	94,2%
IC 25 Liège-Palais/Liers – Mons/Moeskroen	85,3%	85,3%
IC 26 Kortrijk – Sint-Niklaas	88,6%	88,6%
IC 27 Brussels Airport-Z. – Charleroi-Sud	91,9%	91,9%
IC 28 Antwerpen-C. – De Panne	89,7%	89,7%
IC 29 Gent-St.-P. – Landen	87,7%	87,7%
IC 30 Antwerpen-C. – Turnhout	94,5%	94,5%
IC 31 Antwerpen-C. – Brussel-Z./Charleroi-S.	90,3%	90,3%
IC 32 Brugge – Kortrijk	92,5%	92,5%
IC 33 Liers – Luxemburg	93,7%	93,7%
IC 35 Amsterdam CS – Brussel-Zuid	87,1%	87,1%
IC 41 Erquennes-Frontière - Namur	92,0%	92,0%
IC 42 Mons - Quévy-Frontière	92,4%	92,4%



# Stiptheid bij aankomst in 8 grote stations buiten Brussel / Ponctualité à l'arrivée dans 8 grandes gares hors de Bruxelles

Stipte treinen of met een vertraging van minder dan 6 minuten  
Trains arrivés à l'heure ou avec un retard de moins de 6 minutes

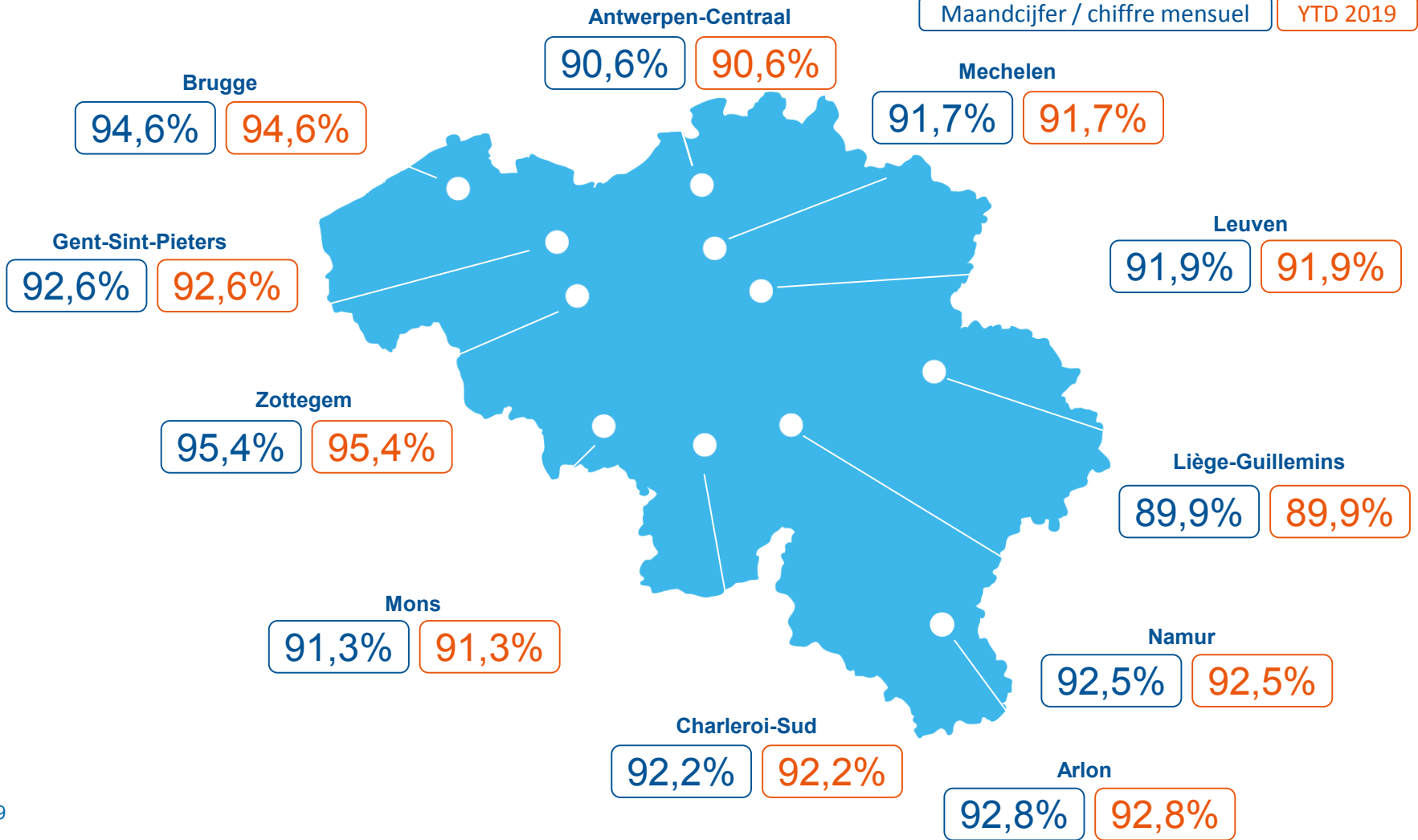




# 7. Verzekerde aansluitingen in 11 belangrijkste overstapstations buiten Brussel / Correspondances assurées dans 11 gares importantes de correspondances hors de Bruxelles

Gemiddelde alle aansluitingen /  
Moyenne de toutes les correspondances = 91,8%

Maandcijfer / chiffre mensuel YTD 2019



# 8. Toewijzing vertragingen relazen / Attributions des retards relations (1)

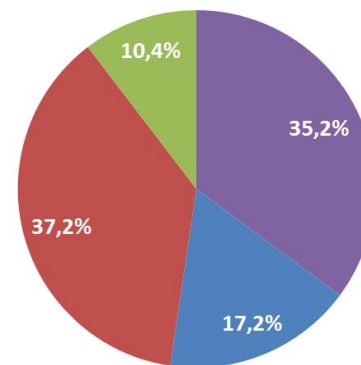
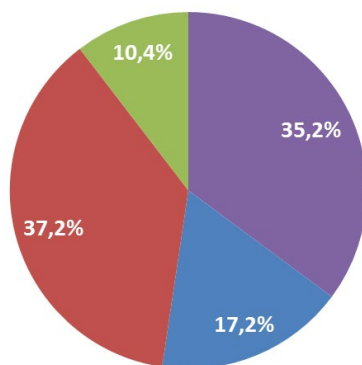
	Januari/ Janvier 2018 aantal relazen/ nombre de relations	YTD 2018 aantal relazen/ nombre de relations	Januari/ Janvier 2018 aantal minuten/ nombre de minutes	YTD 2018 aantal minuten/ nombre de minutes
NMBS SNCB	526	526	40.845	40.845
Infrabel	212	212	27.119	27.119
Derden Tiers	303	303	56.834	56.834
Andere Autres*	73	73	5.914	5.914
<b>Totaal Total</b>	<b>1.114</b>	<b>1.114</b>	<b>130.712</b>	<b>130.712</b>

	Januari/ Janvier 2019 aantal relazen/ nombre de relations	YTD 2019 aantal relazen/ nombre de relations	Januari/ Janvier 2019 aantal minuten/ nombre de minutes	YTD 2019 aantal minuten/ nombre de minutes
	728	728	47.647	47.647
	231	231	23.297	23.297
	330	330	50.481	50.481
	126	126	14.100	14.100
	<b>1.415</b>	<b>1.415</b>	<b>135.525</b>	<b>135.525</b>

**Januari / Janvier 2019  
aantal minuten/nombre de minutes**

**YTD 2019  
aantal minuten/nombre de minutes**

- NMBS
- Infrabel
- Derden
- Andere\*



Verdeling minuten relazen (in %)/repartition minutes relations (en %) **Januari/Janvier 2018** (definitieve jaarcijfers/chiffres annuels définitifs): NMBS/SNCB: 31,2%; Infrabel: 20,7%; Derden/Tiers: 43,5%; Andere/Autres: 4,6%

\*Incl. Lineas, andere SO/autres EF, nog toe te wijzen, niet toegewezen/encore à non attribué(r)

# 10. Incidenten (relazen) met $\geq 1.000$ min. vertraging

Vertraging reizigerstreinen (min.)	Datum	Lijn	Titel / Oorzaak	Herkomst
4.388	18/01	161	Rijm op de bovenleiding Groenendaal	Derden
3.380	26/01	0/2	Brand in tunnel noord-zuidverbinding Brussel-Congres	Nog toe te wijzen / Niet toegewezen
3.340	08/01	25	Aanrijding van een persoon Sint-Katelijne-Waver	Derden
3.285	27/01	35	Defect wagen goederentrein Aarschot	SO
2.799	15/01	0/2	Melding personen in de sporen Brussel-Noord	Derden
2.393	04/01	96	Aanrijding van een persoon Halle	Derden
1.776	15/01	50A	Boom in de bovenleiding Vertakking Meulewijk	Infrabel-NMBS
1.651	27/01	-	Toevloed reizigers ten gevolge van klimaatbetoging Net	NMBS
1.579	18/01	2	Rijm op de bovenleiding Leuven	Derden
1.513	03/01	96	Averij bovenleiding Soignies	Infrabel
1.491	08/01	59	Defect diesellocomotief goederentrein Belsele	SO
1.379	23/01	124	Defect elektrische locomotief reizigerstrein De Hoek	NMBS
1.214	17/01	50A	Aanrijding van een persoon Beernem	Derden
1.096	14/01	161/2	Storing GSM-R Brussel-Noord	Infrabel
1.043	21/01	161	Averij bovenleiding Gembloux	Infrabel

## 10. Incidents (relations) avec $\geq 1.000$ min. de retard

Retard aux trains de voyageurs (min.)	Date	Ligne	Titre / Cause	Origine
4.388	18/01	161	Givre sur la caténaire Groenendaal	Tiers
3.380	26/01	0/2	Incendie tunnel Jonction Nord-Midi Bruxelles-Congres	Encore à attribuer/ Pas attribué
3.340	08/01	25	Heurt de personne Sint-Katelijne-Waver	Tiers
3.285	27/01	35	Avarie wagon marchandise Aarschot	EF
2.799	15/01	0/2	Personnes dans / le long des voies Bruxelles-Nord	Tiers
2.393	04/01	96	Heurt de personne Halle	Tiers
1.776	15/01	50A	Arbre dans la caténaire Bifurcation Meulewijk	Infrabel-SNCB
1.651	27/01	-	Mouvement voyageurs suite à la manifestation climatique Net	SNCB
1.579	18/01	2	Givre sur la caténaire Leuven	Tiers
1.513	03/01	96	Avarie caténaire Soignies	Infrabel
1.491	08/01	59	Avarie locomotive diesel Belsele	EF
1.379	23/01	124	Avarie locomotive électrique De Hoek	SNCB
1.214	17/01	50A	Heurt de personne Beernem	Tiers
1.096	14/01	161/2	Dérangement GSM-R Brussel-Noord	Infrabel
1.043	21/01	161	Avarie caténaire Gembloux	Infrabel

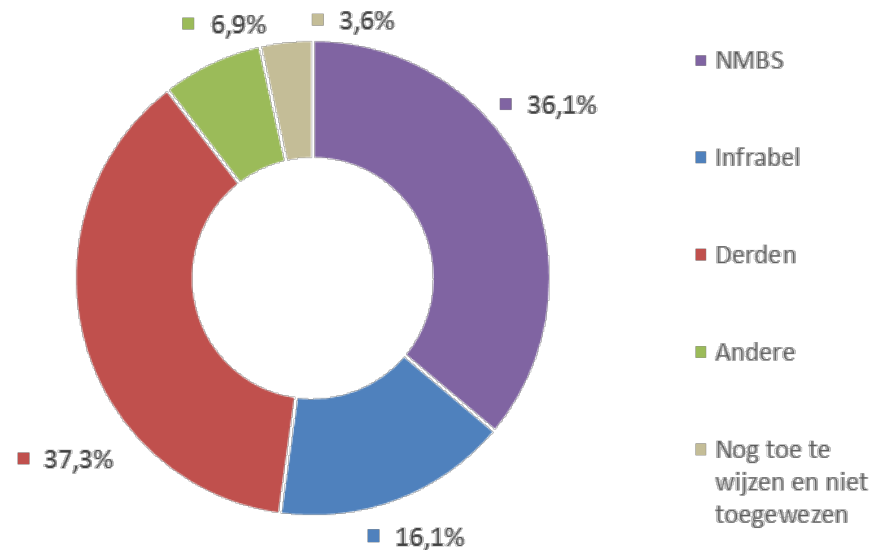
# 11. Evolutie aantal afgeschafte treinen

	Januari 2018	YTD 2018	Januari 2019	YTD 2019
Aantal volledig afgeschafte treinen	507	507	783	783
Aantal gedeeltelijk afgeschafte treinen	1.187	1.187	1.969	1.969
Percentage	1,48%	1,48%	2,38%	2,38%

## Bijzondere voorvallen in de maand januari 2019:

Aantal afgeschafte treinen	Datum	Titel
106	27/01	Defect wagen goederentrein Aarschot
97	26/01	Brand in tunnel noord-zuidverbinding Brussel-Congres
89	18/01	Rijm op de bovenleiding Groenendaal
73	04/01	Aanrijding van een persoon Halle
52	10/01	Beschadiging kabels tijdens werken Ingelmunster
50	08/01	Aanrijding van een persoon Sint-Katelijne-Waver
45	20-21/01	Kabeldiefstal Walcourt
41	03/01	Averij bovenleiding Soignies
35	17/01	Aanrijding van een persoon Beernem
32	18/01	Rijm op de bovenleiding Leuven
29	31/01	Aanrijding spoorwegbrug door wegvoertuig Hoeilaart
27	27/01	Aanrijding van een persoon Herentals

Oorzaak Afschaffingen



# 11. Evolution du nombre de trains supprimés

	Janvier 2018	YTD 2018	Janvier 2019	YTD 2019
Nombre de trains entièrement supprimés	507	507	783	783
Nombre de trains partiellement supprimés	1.187	1.187	1.969	1.969
Pourcentage	1,48%	1,48%	2,38%	2,38%

## Incidents particuliers au mois de janvier 2019:

Nombre de trains supprimés	Date	Titre
106	27/01	Avarie wagon marchandise Aarschot
97	26/01	Incendie tunnel Jonction Nord-Midi Brussel-Congres
89	18/01	Givre sur la caténaire Groenendaal
73	04/01	Heurt de personne Halle
52	10/01	Câble arraché lors de travaux Ingelmunster
50	08/01	Heurt de personne Sint-Katelijne-Waver
45	20-21/01	Vol de câbles Walcourt
41	03/01	Avarie caténaire Soignies
35	17/01	Heurt de personne Beernem
32	18/01	Givre sur la caténaire Leuven
29	31/01	Heurt pont ferroviaire par véhicule routier Hoeilaart
27	27/01	Heurt de personne Herentals

Causes des suppressions des trains

